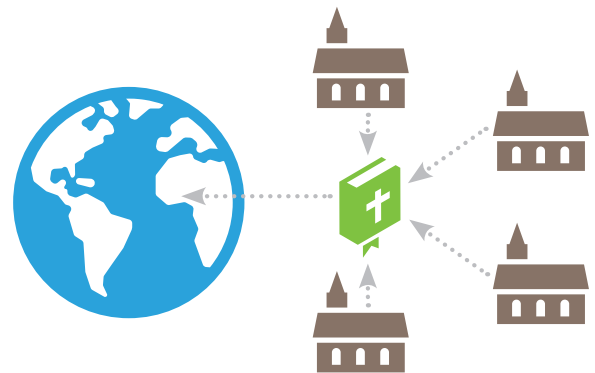


# UN COMPROMISO DE MINISTERIO COMPARTIDO

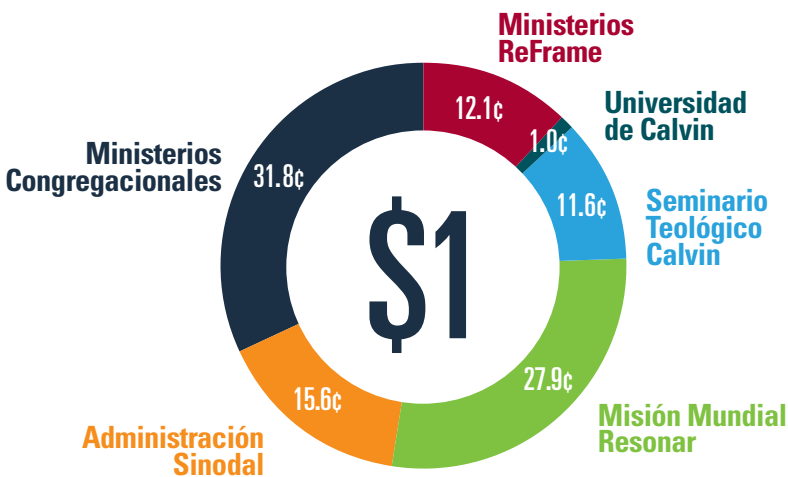
## ¿Qué son las cuotas ministeriales?

En 1862, las congregaciones Cristianas Reformadas reconocieron que puede resultar difícil realizar por cuenta propia algunos ministerios a los que somos llamados por Cristo. Se comprometieron a compartir sus recursos a fin de realizar más y mejores ministerios juntos.

Este sistema, que sigue en vigencia hoy, es muy rentable y es una de las principales razones por las que la ICR puede apoyar una gama de programas ministeriales que no es visto en denominaciones de nuestro tamaño.



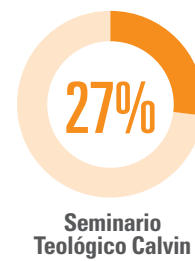
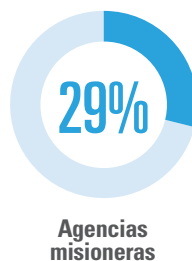
## ¿A dónde va el dinero?



La Iglesia Cristiana Reformada utiliza las cuotas ministeriales para financiar una variedad de ministerios solicitados tanto en Norteamérica como en el resto del mundo. La gran parte de cada dólar de cuotas ministeriales se destina directamente a programas ministeriales que inician nuevas iglesias, capacitan a líderes siervos, apoyan a capellanes, dotan de recursos a las congregaciones y se acercan a nuestros vecinos a través de medios de comunicación y evangelización

## ¿Las cuotas ministeriales cubren el costo total de todo lo que hace nuestra denominación?

**NO,** pero son la base de gran parte de ella. Las cuotas ministeriales proporcionan alrededor del 29% del presupuesto para las agencias misioneras (excluyendo Mundo Renovado), el 27% para el Seminario Teológico Calvin, y un promedio del 62% para varios ministerios que apoyan a las congregaciones de la ICR. Mundo Renovado no recibe cuotas ministeriales.



## ¿Cuánto debería dar mi congregación?

Las cuotas ministeriales se dan como un compromiso de donación por acto de fe en base a lo determinado por cada congregación individual. Como promedio, con el fin de mantener los niveles actuales de ministerio, las congregaciones deben aportar aproximadamente \$7 por cada miembro activo por semana.

**\$7 =  / semana**



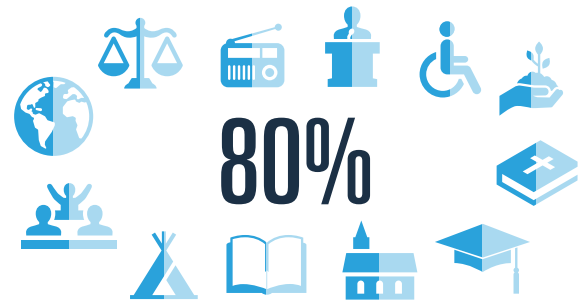
Para determinar su aporte, algunas congregaciones consideran a las cuotas ministeriales como un diezmo de su presupuesto general. Otras se fijan en lo que han aportado en el pasado e intentan aumentarlo modestamente cada año. Actualmente, los compromisos de donación combinados de entre todas las congregaciones suman 18.4 millones de dólares para el ministerio.

## ¿Qué pasa si mi iglesia no da aportación?

Más del **80%** de las congregaciones de la ICRNA están contribuyendo a las cuotas ministeriales de alguna manera. Estas incluyen a muchas de nuestras congregaciones emergentes e iglesias recién sembradas. Por favor, aliente a su iglesia a unirse a las demás.

Si las iglesias no participan, significa que hay menos fondos disponibles para:

- Apoyar la siembra de nuevas iglesias
- Producir recursos nuevos para el ministerio infantil
- La formación de pastores nuevos y el apoyo a los que ya están en el ministerio
- Dotar de recursos a los capellanes que atienden a los grupos en crisis
- Producir recursos para revitalizar el culto en las congregaciones
- Equipar a las iglesias en materia de prevención de abusos, concientización sobre la discapacidad y reconciliación racial
- Compartir el evangelio en nuevos campos ministeriales



**Pregunte a su diácono, anciano o tesorero si su iglesia está participando en el ministerio compartido a través del programa de cuotas ministeriales.**